



# ***FINEAMIN***<sup>®</sup>

*The FINEST way of water treatment!*



# FINEAMIN® – die saubere Lösung für Wasser-, Abwasser- und Dampfsysteme

Die Wasserbehandlung spielt in der Industrie und Energieerzeugung eine wichtige Rolle. Damit Wasser-, Abwasser- und Dampfsysteme störungsfrei funktionieren, müssen sie vor Korrosionen und Ablagerungen geschützt werden.

Die bewährte und stetig weiterentwickelte FINEAMIN®-Technologie ist eine Alternative zu herkömmlichen Konditionierungsmitteln und Dosierchemikalien. Effektiv, kostensparend, umweltschonend.

Wir bieten Ihnen exzellenten Kundenservice und mehr als 20 Jahre Erfahrung im Vertrieb und bei der Anwendung von Korrosions- und Verkrustungsinhibitoren.

Gemeinsam entwickeln wir maßgeschneiderte Lösungen für die Wasserkonditionierung in folgenden Bereichen:

- Dampferzeuger
- Heizungs- und Fernwärmenetze
- Kühlwasser- und Abwassersysteme

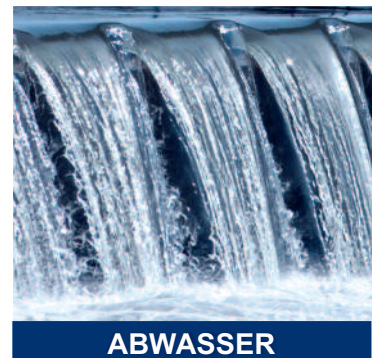
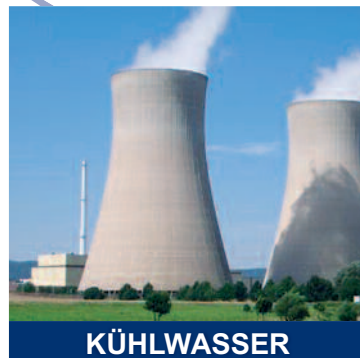
## Was kann FINEAMIN® besser als herkömmliche Konditionierungsmittel?

### FINEAMIN® ist effektiv und nachhaltig

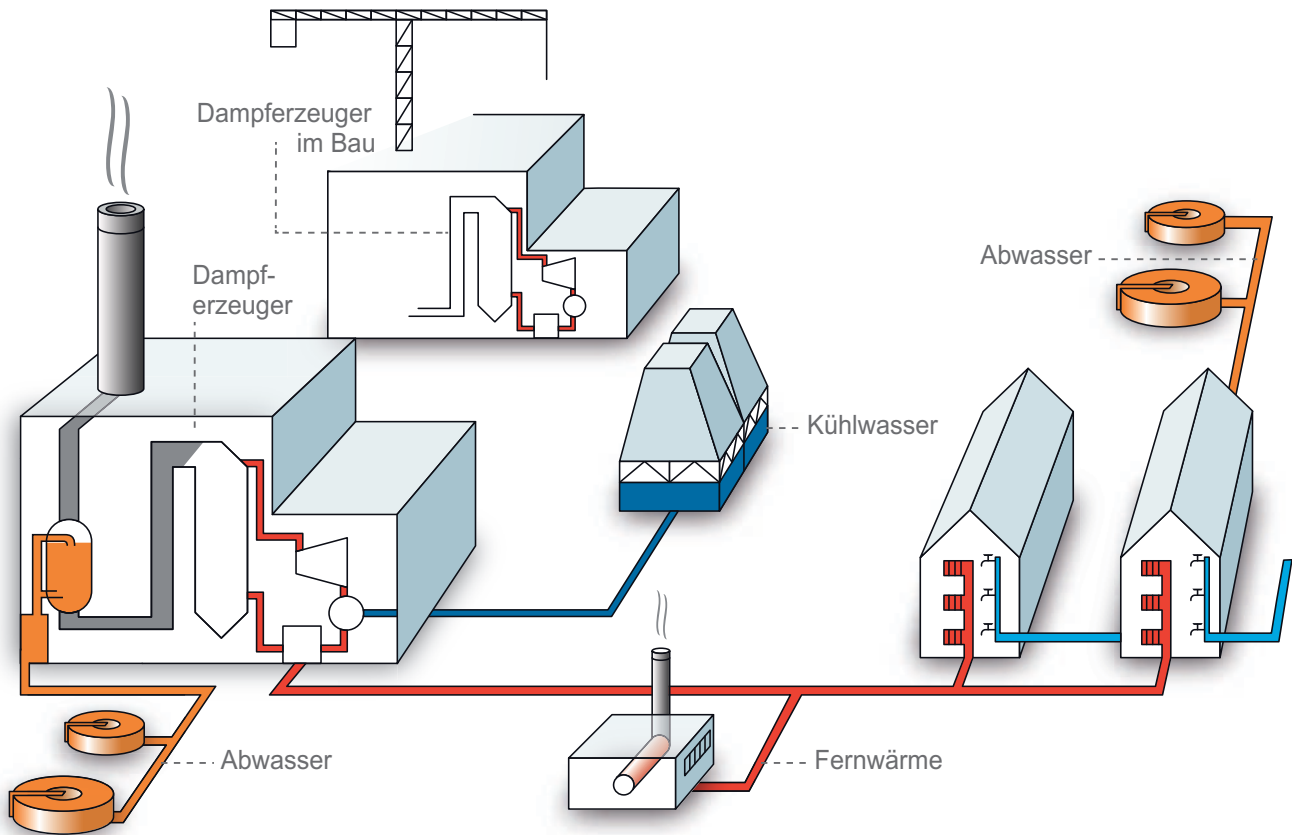
- FINEAMIN® schützt Wasser- und Dampfsysteme zuverlässig, wirkungsvoll und dauerhaft vor Ablagerungen und Korrosion
- Saubere Dampferzeuger, Heizungsanlagen, Kühltürme und deren Rohrleitungssysteme arbeiten effektiver und verbrauchen weniger wertvolle Ressourcen
- FINEAMIN® erhöht die Betriebssicherheit und Lebensdauer der Anlagen und verringert den Wartungsaufwand
- Keine Korrosion bedeutet weniger Instandhaltung

### FINEAMIN® spart Kosten

- Durch salzfreie Produkte werden Wasser- und Dampfsysteme nicht zusätzlich belastet. Dies führt zu geringeren Absalz- und Abschlammverlusten. Sie benötigen weniger Wasser, weniger Energie und weniger Chemikalien
- Eine Anlage, die gar nicht erst verschmutzt und korrodiert, ist leistungsfähiger und hält länger – die Instandhaltungs-, Wartungs- und Reparaturkosten sinken
- Weniger Arbeitsaufwand bedeutet geringere Personalkosten
- Es werden nur geringe Einsatzmengen benötigt
- Wir liefern die Produkte in Mehrweggebinden an – und nehmen die leeren Fässer wieder zurück. Für Sie bedeutet das: kein Aufwand, keine Lagerhaltungskosten.



# Die Anwendungsbereiche von FINEAMIN®



## DAMPFERZEUGER

- Wasserbehandlung für Dampferzeuger aller Bauarten und Druckstufen
- Korrosions- und Verkrustungsinhibitoren für salzfreie, salzarme und salzhaltige Fahrweise
- Sauerstoffbinder zur Speisewasserbehandlung
- Alkalisierungsmittel zur Neutralisation von Kohlenensäure
- Wasserbehandlung für Dampferzeuger der Lebensmittelindustrie
- Dampfflüchtige Produkte zur Kesselwasserbehandlung
- Produkte zum Schutz und zur Reinigung von Turbinen

## DAMPFERZEUGER IM BAU

- Auskochen und Reinigen von Dampferzeugern
- Stillstandkonservierung von Kesselanlagen
- Spezialchemikalien zur Inbetriebreinigung von Kesselanlagen

## FERNWÄRME

- Wasserbehandlung in Fernwärmenetzen, Heißwassererzeugern, Warmwasser- und Heizungssystemen
- Dosierchemikalien zur Vermeidung von Korrosion

- Inhibitoren zur Vermeidung von Ablagerungen
- Sauerstoffbindemittel gegen Sauerstoffkorrosion
- Dispergiermittel zur Reinigung von Eisenoxid- und Härtebelägen
- Alkalisierungsmittel zur pH-Wert-Regulierung

## KÜHL- UND KALTWASSERSYSTEME

- Wasserbehandlung für offene und geschlossene Kühlwassersysteme, Luftwäscher, Klima- und Kälteanlagen zur Vermeidung von Korrosion und Belägen
- Dispergiermittel zur Reinigung von Kühlwassersystemen
- Biozide zur Algen- und Bakterienkontrolle
- Biodispergatoren zur Beseitigung von biologischen Ablagerungen
- Behandlungsprogramm gegen Legionellen

## ABWASSER

- Wasserbehandlung in der Rauchgaswäsche / Abgaswäsche
- Inhibitoren zur Verhinderung von Kalk-, Gips- und Magnesiumablagerungen
- Spezialchemikalien zur Verhinderung von MAP-Ablagerungen
- Schwermetallfällung und Immobilisation

# FINEAMIN® ist effektiv und nachhaltig und schont die Umwelt

## **FINEAMIN® schont die Umwelt**

- FINEAMIN® ist frei von umweltbelastenden Chemikalien
- FINEAMIN® ist toxikologisch und ökologisch unbedenklich
- FINEAMIN® ist bis zu 82 Prozent biologisch abbaubar und kann ohne Probleme in die Kanalisation eingeleitet werden
- FINEAMIN® wurde von Hygiene-Instituten nach DIN EN 1988 und DIN EN 1717:2000 geprüft und ist zum Einsatz in Fernwärme- und Heizsystemen zur Trinkwassererwärmung zugelassen
- FINEAMIN® spart wertvolle Ressourcen wie Wasser und Energie
- Die geringen Dosiermengen minimieren den Chemikalienverbrauch, reduzieren die Abwassermengen und schonen die Umwelt

## **FINEAMIN® ist vielfältig einsetzbar**

- In der Regel ersetzt ein FINEAMIN®-Produkt alle anderen Dosierchemikalien
- Wir bieten FINEAMIN® maßgeschneidert in unterschiedlichen Spezialisierungen – je nach Anlagentyp, Wasseraufbereitung und Wasserqualität
- Einsetzbar in
  - Dampfkesselanlagen aller Druckstufen
  - Heißwasser- und Warmwassersystemen
  - Fernwärmesystemen jeder Größe
  - Offenen und geschlossenen Kühlsystemen
  - Rauchgaswäschern und Abwassersystemen

## **FINEAMIN® ist einfach handhabbar und ungefährlich**

- Das Produkt wird je nach Bedarf dosierfertig geliefert
- Die Handhabung ist einfach und unaufwendig
- Es bestehen keine besonderen Lager- und Dosiervorschriften
- Die Anwendung bedarf keiner aufwendigen Analysemethoden
- FINEAMIN® ist nicht gesundheitsschädlich
- FINEAMIN® wird unter den strengen Richtlinien und Kontrollen der EU hergestellt und überwacht. Die Herstellung nach der ISO-Norm garantiert gleichbleibende Produktqualität und -quantität sowie sichere Integration in Produktionsabläufe

## **Die Vorteile von FINEAMIN® auf einen Blick**

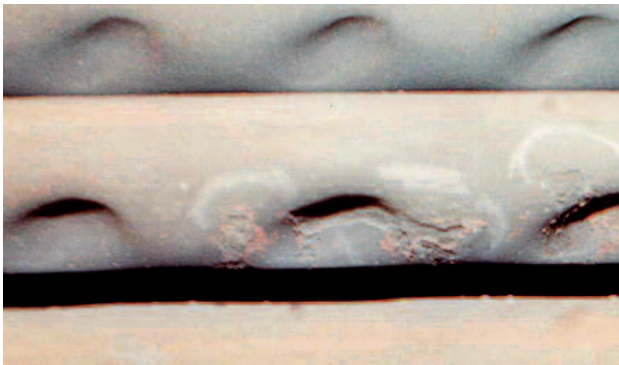
- **Höhere Betriebssicherheit und Lebensdauer Ihrer Anlagen**
- **Optimierung und Steigerung der Leistungsfähigkeit**
- **Senkung der Kosten für Wartung und Betrieb**
- **Zuverlässiger Schutz vor Korrosion und Belägen**
- **Einsatz umweltfreundlicher Technologien**

# Die Wirkung von FINEAMIN® am Beispiel von Dampferzeugern



## Großwasserraumkessel mit herkömmlichen Konditionierungsmitteln

Durch Korrosion oder Ablagerungen im Dampfsystem entstehen Schäden an der Anlage – bis zum Kesselschaden. Korrosion erzeugt hohe Wartungs- und Instandsetzungskosten. Beläge behindern den Wärmeübergang zwischen Metall und Wasser. Die Folge: Zur Dampferzeugung muss mehr Energie aufgewendet werden.



## Großwasserraumkessel nach Umstellung auf FINEAMIN®, 6 Monate später

Durch den Einsatz von FINEAMIN® wurde die Korrosion gestoppt und bestehende Beläge während des Betriebes entfernt. Im Gegensatz zu herkömmlichen Dosierchemikalien wird der Salzgehalt im Kesselwasser nicht erhöht, das reduziert die Abschlammung und Absalzung des Dampferzeugers. Dies trägt ebenfalls zur Senkung der Kosten für Wasser, Abwasser und Energie bei.

### Reduzierung der Absalzrate in einem Industriebetrieb Kosteneinsparung durch den Einsatz von FINEAMIN®

#### Dampferzeuger 15 bar, 10 t/h

- Durch die Umstellung von herkömmlichen Dosierchemikalien (Phosphat, Sulfit) auf das salzfreie FINEAMIN® konnte die Absalzung des Kessels von 12,2 % auf 8,0 % reduziert werden.
- Dies ergab erhebliche Einsparungen an Kosten für Wasser, Abwasser und Energie.

#### Verwendung von Phosphat / Sulfit

Speisewasser	Tag	Monat	Jahr			
264 m				3	7.920 m <sup>3</sup>	95.040 m <sup>3</sup>

#### Verwendung von FINEAMIN®

Speisewasser	Tag	Monat	Jahr			
253 m				3	7.590 m <sup>3</sup>	91.080 m <sup>3</sup>

<b>Einsparung</b>	<b>11 m</b>			<b>3</b>	<b>330 m<sup>3</sup></b>	<b>3.960 m<sup>3</sup></b>
-------------------	-------------	--	--	----------	--------------------------	----------------------------

# Kundenservice: maßgeschneidert, persönlich vor Ort und alles aus einer Hand



Jedes Wasser-, Abwasser- und Dampfsystem ist anders. Deshalb machen wir uns gern selbst vor Ort ein Bild und reden mit unseren Kunden, bevor wir ein Produkt empfehlen.

- Wir bieten eine umfassende Beratung und Betreuung im Bereich der Wasseraufbereitung und Wasserbehandlung
- Wir analysieren bei Bedarf das Wasser vor Ort mit unseren Laborfahrzeugen
- Wir überprüfen die Wasseraufbereitung und Dosier-technik und analysieren Ablagerungen im Labor

- Wir besprechen alle relevanten technischen Parameter mit dem Kunden und stimmen unser Produkt darauf ab
- Wir beraten ausführlich über die Anwendung, die Dosierung und den Nachweis von FINEAMIN®
- Wir erstellen Wirtschaftlichkeitsberechnungen beim Wechsel von herkömmlichen Konditionierungsmitteln auf FINEAMIN®
- Wir kontrollieren und dokumentieren den Zustand der Anlage (z.B. bei Kesselöffnungen) vor und während des Einsatzes von FINEAMIN®
- Wir schulen die verantwortlichen Mitarbeiter vor Ort
- Wir holen die leeren Behälter wieder ab

## Referenzen

Raffinerien, Heizkraftwerke, Holzindustrie, Papierindustrie, chemische Industrie, Druckereien, Müllverbrennungsanlagen, Stadtwerke, Wäschereien, Brauereien, Lebensmittelindustrie



### **CWB Wasserbehandlung GmbH**

Glienicker Weg 95  
D- 12489 Berlin  
Tel.: +49 (0)30 67 89-37 51  
Fax: +49 (0)30 67 89-38 21  
info@cwb-berlin.de  
www.fineamin.de



### **h2o facilities sa**

8 av. Grandes Communes  
CH-1213 Petit Lancy | Switzerland  
Tel.: +41 22 879 95 00  
Fax: +41 22 879 95 09  
info@h2o-f.ch  
www.fineamin.com